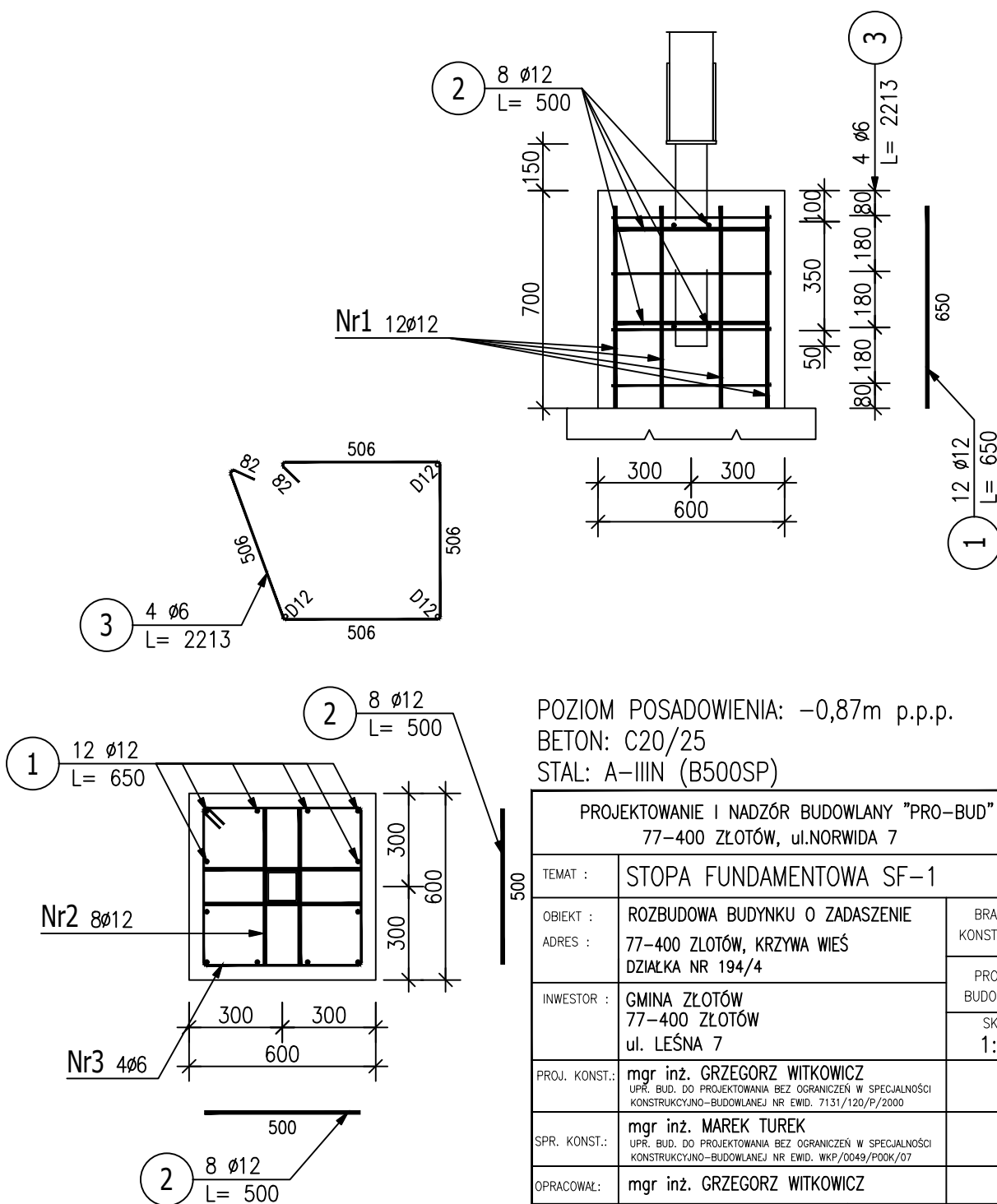


ZESTAWIENIE STALI ZBROJENIOWEJ – STOPA SF-1

POZ.	NR PRĘTA	Ø [mm]	DŁUGOŚĆ [m]	ILOŚĆ			DŁ. ŁĄCZNA [m]	
				PRĘTÓW	x POZ.	RAZEM	A-IIIIN	
							Ø6	Ø12
Poz. SF-1 – Stopa – 4 szt.								
SF-1	1	12	0.650	10	4	40		26.00
	2	12	0.500	8	4	32		16.00
	3	6	2.213	4	4	16	35.41	
DŁUGOŚĆ RAZEM [m]							35.41	42.00
MASA JEDNOSTKOWA [kg/m]							0.222	0.888
MASA [kg]							7.86	37.30
MASA CAŁKOWITA [kg]							45.16	

- 1) Opis kształtu pręta: PN-EN ISO 3766 metoda B (osiowo)
- 2) Opis długości haka: gabarytowy
- 3) Długość pręta L: suma wymiarów osiowych



POZIOM POSADOWIENIA: -0,87m p.p.p.
BETON: C20/25
STAL: A-IIIIN (B500SP)

PROJEKTOWANIE I NADZÓR BUDOWLANY "PRO-BUD" 77-400 ŻŁOTÓW, ul.NORWIDA 7			
TEMAT :	STOPA FUNDAMENTOWA SF-1		
OBIEKT :	ROZBUDOWA BUDYNKU O ZADASZENIE		BRANŻA: KONSTRUKCJA
ADRES :	77-400 ŻŁOTÓW, KRZYWA WIEŚ DZIAŁKA NR 194/4		
INWESTOR :	GMINA ŻŁOTÓW 77-400 ŻŁOTÓW ul. LEŚNA 7		PROJEKT BUDOWLANY
			SKALA: 1:20
PROJ. KONST.:	mgr inż. GRZEGORZ WITKOWICZ UPR. BUD. DO PROJEKTOWANIA BEZ OGRANICZEŃ W SPECJALNOŚCI KONSTRUKCYJNO-BUDOWLANEJ NR EWID. 7131/120/P/2000		
SPR. KONST.:	mgr inż. MAREK TUREK UPR. BUD. DO PROJEKTOWANIA BEZ OGRANICZEŃ W SPECJALNOŚCI KONSTRUKCYJNO-BUDOWLANEJ NR EWID. WKP/0049/P00K/07		
OPRACOWAŁ:	mgr inż. GRZEGORZ WITKOWICZ		
DATA	09.2019r.	NR RYS.	K-2